



AMÉNAGEMENT DU TERRITOIRE
ET GESTION DES RISQUES

Financé par



Application mobile

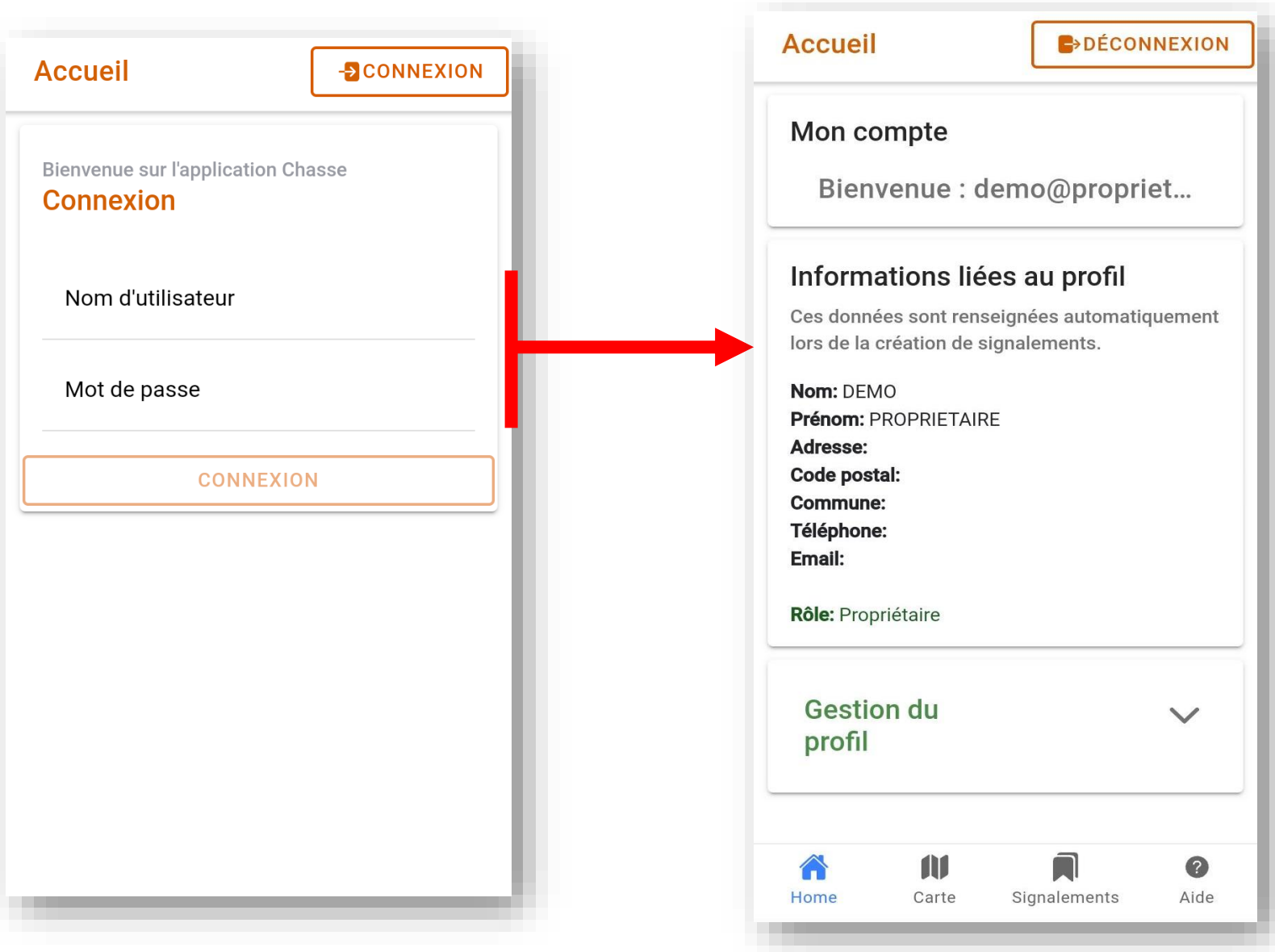
Plateforme Nationale Forêt-Gibier

Tutoriel d'utilisation – Propriétaire



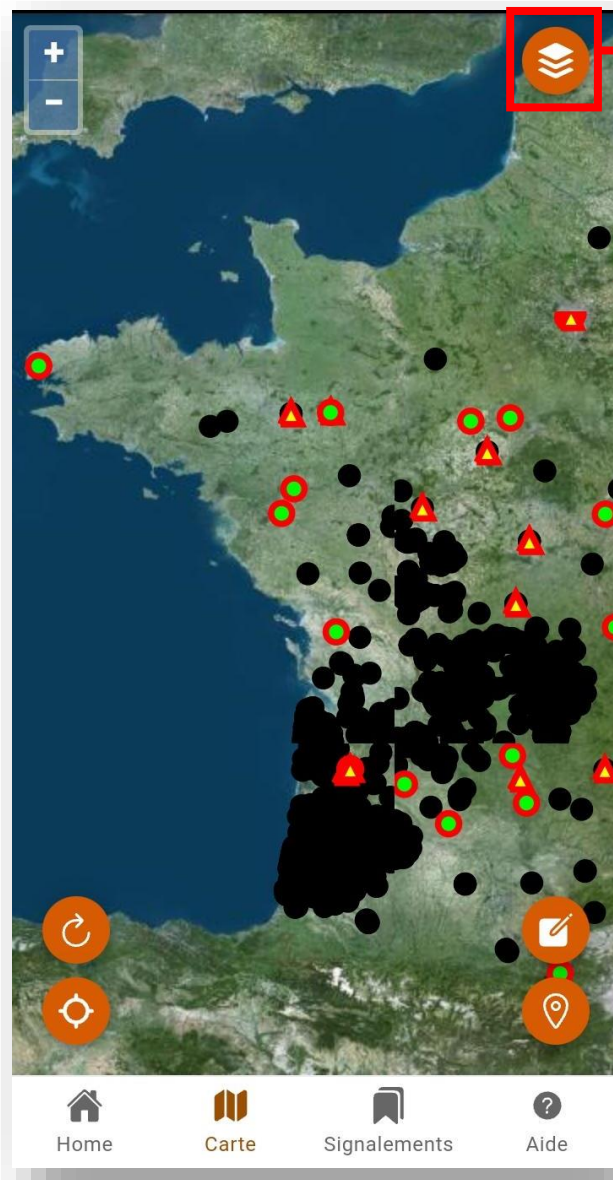
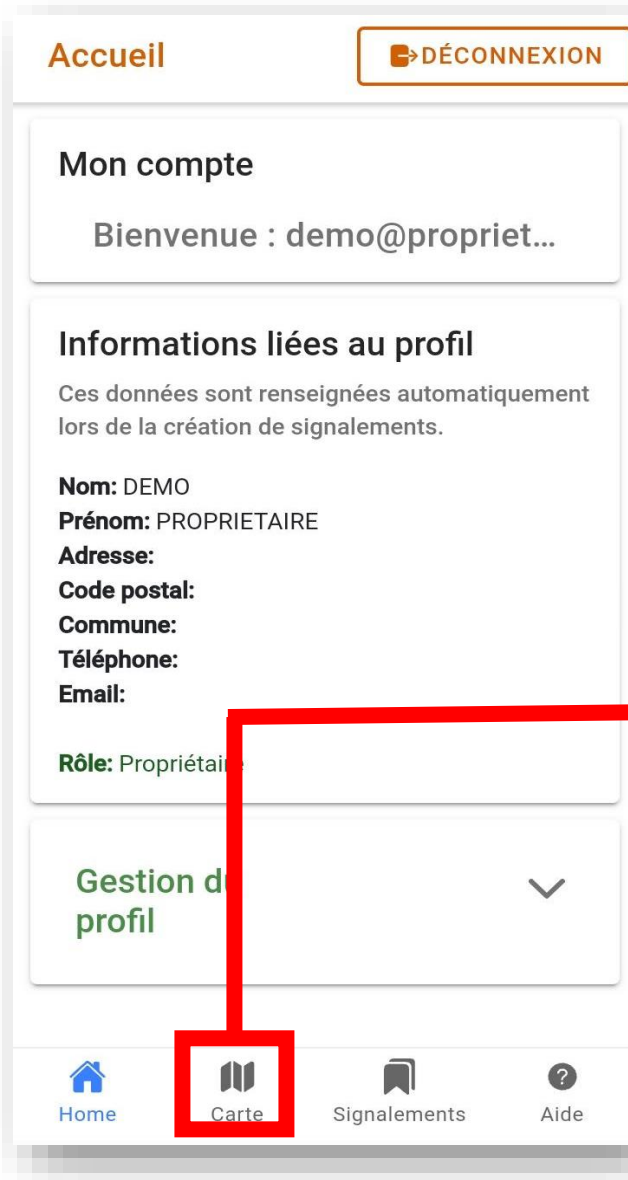
1. [Connexion](#)
2. [Accès à la cartographie](#)
3. [Saisir depuis la cartographie](#)
4. [Consulter / Modifier ses signalements](#)
5. [Mode déconnecté](#)

1 - CONNEXION

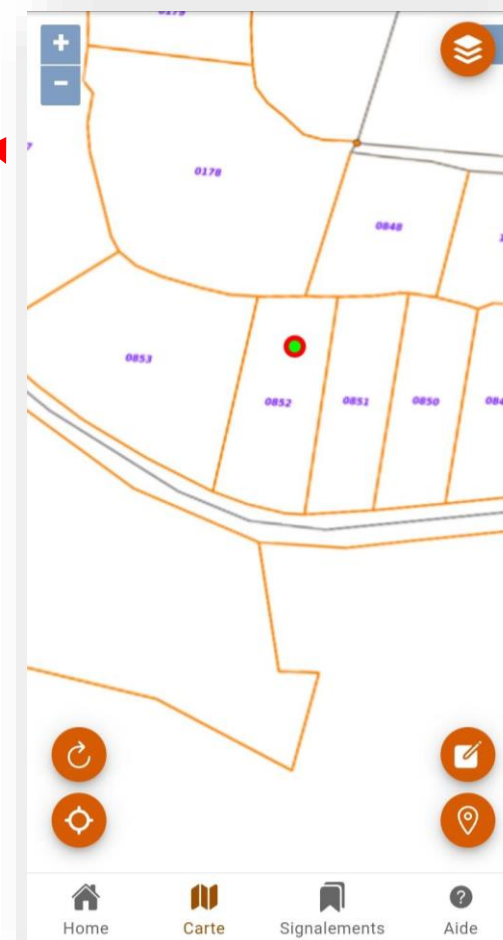


Mêmes identifiants de connexion
que sur plateforme-nationale-
foret-gibier.cartogip.fr

2 – ACCES A LA CARTOGRAPHIE



Cliquez sur le bouton « couches » pour choisir le fond géographique (Orthophotographie ou cadastre)

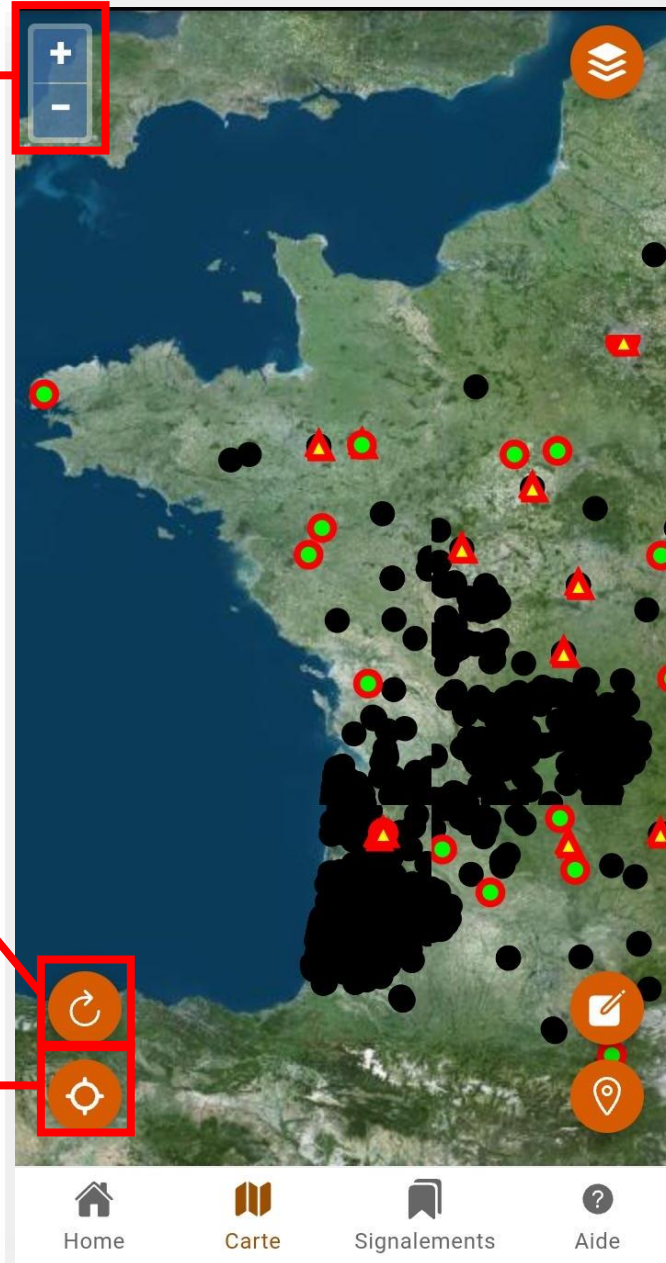


2 – ACCES A LA CARTOGRAPHIE

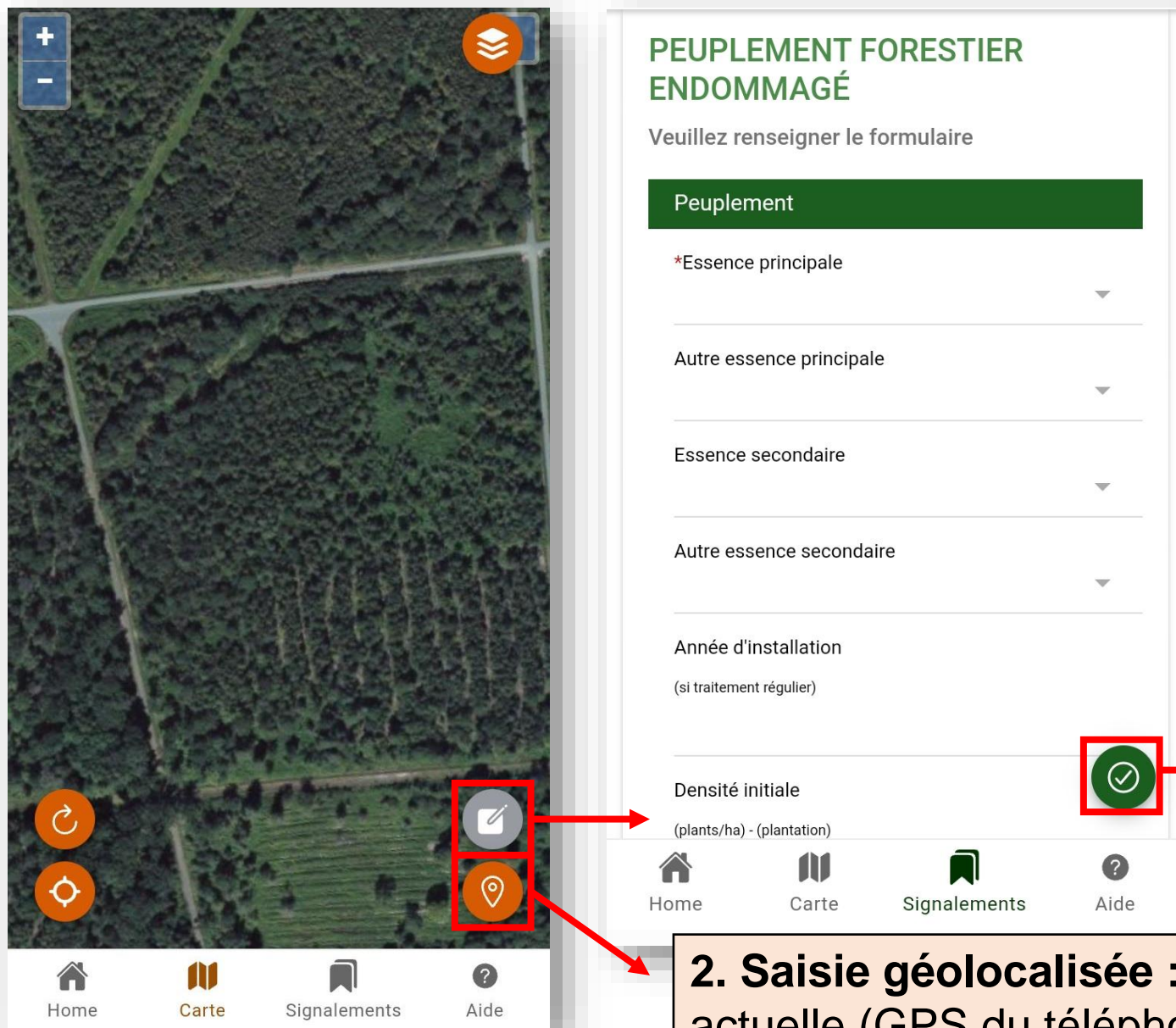
Possibilité de zoomer ou de dézoomer sur la carte

Possibilité de rafraîchir la carte


Possibilité de se géolocaliser

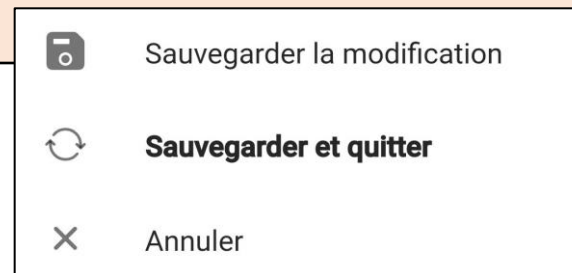


3 – SAISIR DEPUIS LA CARTOGRAPHIE



1. Saisie manuelle

- ❖ Cliquez sur le bouton « Saisie » puis cliquez sur l'endroit de la carte où l'on souhaite télésignaler
- ❖ Le formulaire s'affiche alors, avec un bouton de validation 
- ❖ Si le formulaire n'est pas complet au moment de la validation, optez pour « Sauvegarder et quitter ». Le formulaire pourra être complété et finalisé depuis la plateforme web



2. Saisie géolocalisée : Ouverture du formulaire sur ma position actuelle (GPS du téléphone)

3 – SAISIR DEPUIS LA CARTOGRAPHIE

PEUPLLEMENT FORESTIER ENDOMMAGÉ

Veuillez renseigner le formulaire

Peuplement

*Essence principale

Autre essence principale

Essence secondaire

Autre essence secondaire

Année d'installation
(si traitement régulier)

Densité initiale
(plants/ha) - (plantation)

Home Carte Signalements Aide

Il est possible d'enregistrer sa progression au fur et à mesure de la saisie du formulaire via « Sauvegarder la modification ».

Une fois tous les champs obligatoires remplis, le statut passe en vert, indiquant que le signalement est complet et peut être « Créé et envoyé » au Référent.

Observations

Observations

Statut

Il vous manque encore des données obligatoires pour passer du statut "en cours" à "finalisé"

Home Carte Signalements Aide

Statut

Votre signalement est complet et sera directement envoyé à l'organisme référent renseigné. Aucune modification ne pourra être faite suite à cela.

Autres

Autre

Surface endommagée (ha)

Que voulez vous faire ?

- Sauvegarder la modification
- Créer et envoyer**
- Annuler

4 - CONSULTER / MODIFIER SES SIGNALEMENTS

Accueil ➔ DÉCONNEXION

Mon compte
Bienvenue : demo@propriet...

Informations liées au profil
Ces données sont renseignées automatiquement lors de la création de signalements.

Nom: DEMO
Prénom: PROPRIETAIRE
Adresse:
Code postal:
Commune:
Téléphone:
Email:

Rôle: Propriétaire

Gestion du profil ▼

Home Carte **Signalements** Aide

Mes signalements

En attente

7254 → Faire glisser vers la droite

7255	N°7255, Demo Propriétaire, Brommat ,6 juil. 2022
7266	N°7266, Demo Propriétaire, Bordeaux ,11 mai 2022
7296	N°7296,, ,
7...	N°7173, Demo Propriétaire, Saint-beauzire ,1 déc. 2021
7...	N°7179, Demo Propriétaire, Saint-géron ,15 déc. 2021
71...	N°7180, Demo Propriétaire, Beaumont ,18 déc. 2021

Modification et géolocalisation d'un signalement

Mes signalements

En attente

Faire glisser vers la gauche ←

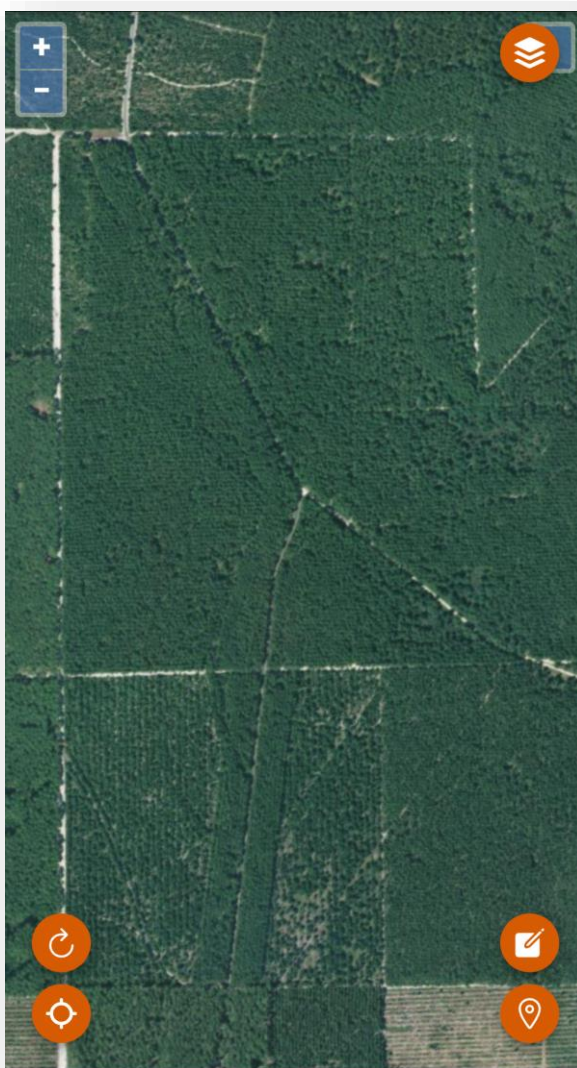
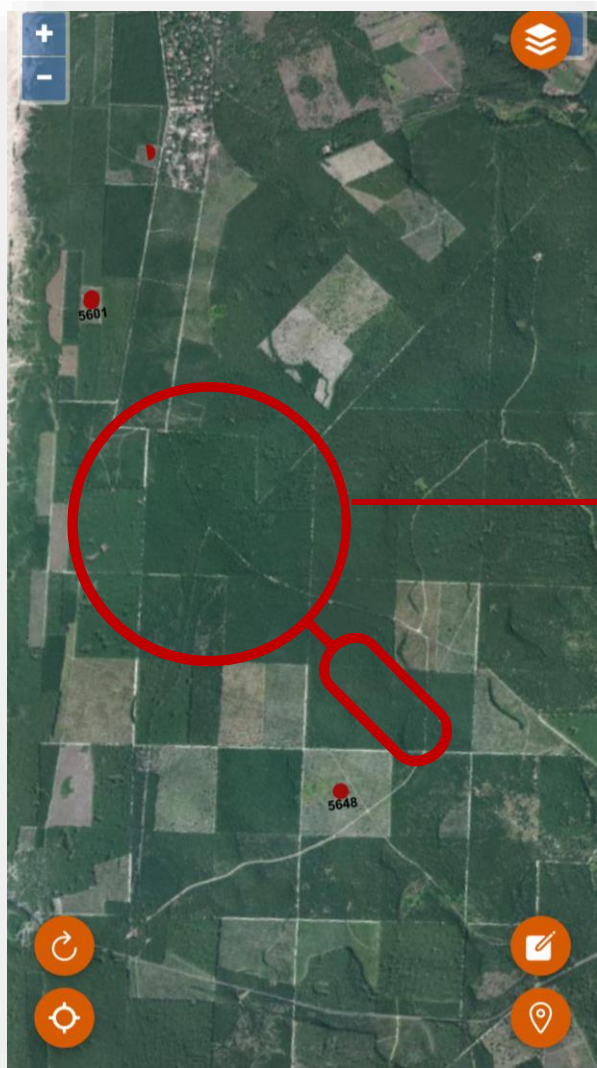
7255	N°7255, Demo Propriétaire, Brommat ,6 juil. 2022
7266	N°7266, Demo Propriétaire, Bordeaux ,11 mai 2022
7296	N°7296,, ,
7...	N°7179, Demo Propriétaire, Saint-géron ,15 déc. 2021
71...	N°7180, Demo Propriétaire, Beaumont ,18 déc. 2021

Suppression d'un signalement

Transmis

- ❖ Les signalements « En attente » sont ceux qui ne sont pas complétés à 100%
- ❖ Les signalements complétés et envoyés à un organisme référents sont « Transmis »
- ❖ Les signalements sont « Finalisés » une fois validés par un référent de l'organisme choisi

5 - MODE DECONNECTE



1. Préparer la sortie terrain :



Quand vous êtes encore connecté à internet, zoomez sur votre zone de sortie pour rafraîchir votre carte et disposer, une fois sur place, du zoom suffisant pour effectuer vos signalements avec une bonne résolution de la carte. La dernière vue est mémorisée dans le « cache », il suffit de ne pas rouvrir la carte tant que vous n'êtes pas en vue de la parcelle.




: Connexion internet

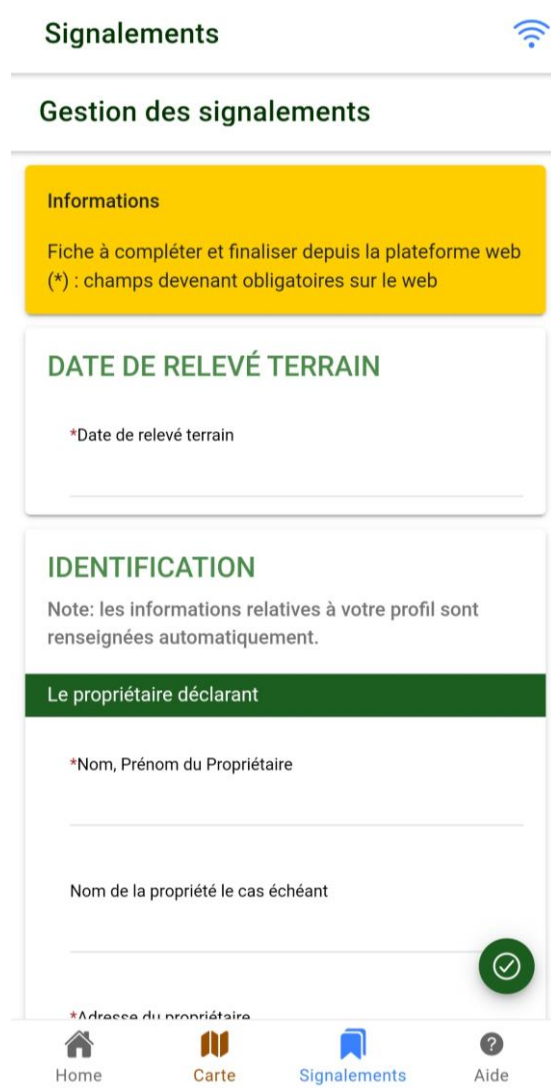


: Hors connexion internet

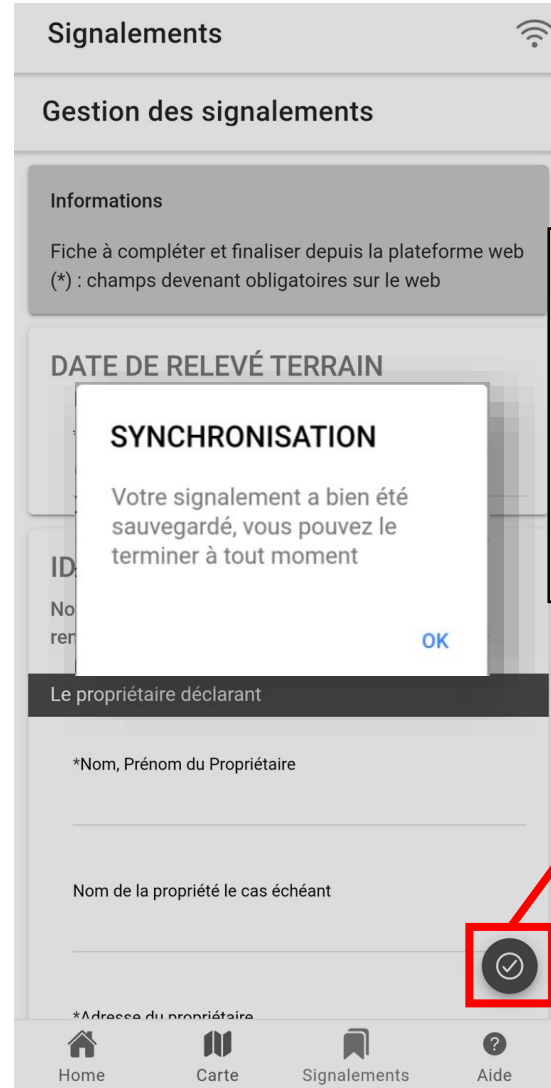
5 - MODE DECONNECTE

Attention ne pas éteindre son téléphone portable et ne pas fermer l'application


2. Remplir le formulaire : 
Si le formulaire n'est pas complet lors de la validation, il pourra être complété et finalisé sur la plateforme web.

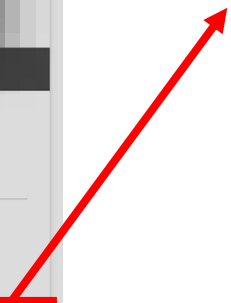


The screenshot shows the 'Gestion des signalements' form in 'Mode connecté'. It features a yellow 'Informations' banner, a 'DATE DE RELEVÉ TERRAIN' section with a date input field, an 'IDENTIFICATION' section with a note, and a 'Le propriétaire déclarant' section with input fields for name and property name. A green checkmark icon is visible at the bottom right of the form area. The bottom navigation bar includes Home, Carte, Signalements, and Aide.



The screenshot shows the 'Gestion des signalements' form in 'Mode déconnecté'. A 'SYNCHRONISATION' dialog box is displayed in the center, stating: 'Votre signalement a bien été sauvegardé, vous pouvez le terminer à tout moment' with an 'OK' button. A red box highlights the green checkmark icon at the bottom right of the form area. The bottom navigation bar includes Home, Carte, Signalements, and Aide.

3. Sauvegarder le formulaire : 
Vous pouvez sauvegarder votre formulaire à l'aide du bouton « Validation ».

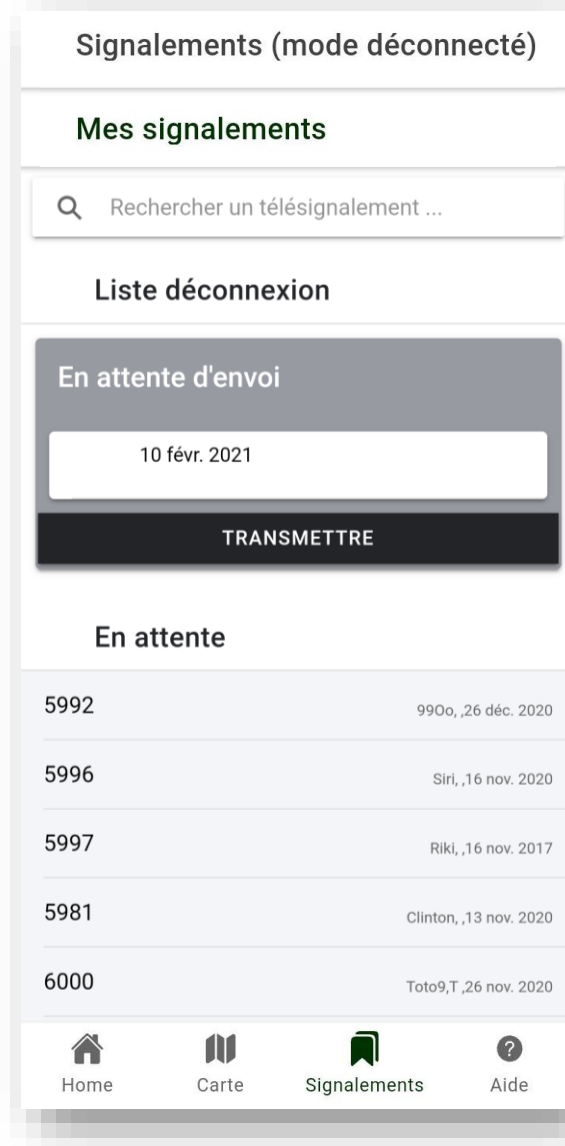


5 - MODE DECONNECTE

Attention ne pas éteindre son téléphone portable et ne pas fermer l'application

4. 

Le signalement apparaît dans la liste déconnexion tant qu'il n'y a pas de connexion internet. Vous pouvez supprimer ou géolocaliser le signalement effectué.



5. 

Une fois que la connexion est revenue : appuyez sur le bouton « transmettre » pour que le formulaire soit répertorié dans la liste « en attente », ou « transmis » s'il est saisi en intégralité.