



# Plateforme Nationale Forêt-Gibier

Tutoriel d'utilisation (accès tout public)

Réalisé par



Financé par



# SOMMAIRE

1. [Accès à la cartographie](#)
2. [Couches analytiques disponibles](#)
3. [Outils de recherche](#)
4. [Bonnes pratiques pour l'impression](#)
5. [Accès aux synthèses](#)
6. [Aide et ressources](#)

# 1 - ACCES A LA CARTOGRAPHIE



Connexion en tant que forestier →]

- Accueil
- Cartographie**
- Synthèses
- Aide et Ressources

## PLATEFORME NATIONALE FORET-GIBIER

- [Cartographie des données de la Plateforme Nationale Forêt-Gibier](#)



Partenaires

Contact

Mentions légales

GIP ATGeRi, le 28/09/2023

Financé par



# 1 - ACCES A LA CARTOGRAPHIE

TOUT PUBLIC

Consultation Forêt - Gibier

AIDE EN LIGNE AIDE SPÉCIFIQUE

Outils de recherche

Cadastré Metropole Aller à Dégâts gibier

Recherche hiérarchique

Département: Sélectionnez un département

Commune: Sélectionnez une commune

Section: Sélectionnez une section

Entrez le code commune absorbée: 000

Entrez le numéro de la parcelle (4 caractères):

Validiez

Données / Impression

Liste des couches de données

- Pas de fond
- WMS-Raster-Géoportail - Plan IGN
- Vues aériennes IGN (dernier millésime)
- Déoupage administratif
- WMS-Raster-Géoportail - Carte Forestière v2 (20
- Environnement faunes flores
- Jeunes peuplements
- Coupes rases 2016-2017
- Coupes rases 2016-2018
- Coupes rases 2018-2021
- Ilots reboisement
- Estimations de dégâts (moins de 6 ans)
- Faible incidence
- 2018 - 2019
- 2019 - 2020
- 2020 - 2021
- 2021 - 2022
- 2022 - 2023
- 2023 - 2024
- Avenir incertain
- 2018 - 2019
- 2019 - 2020
- 2020 - 2021
- 2021 - 2022
- 2022 - 2023
- 2023 - 2024
- Avenir compromis
- 2018 - 2019
- 2019 - 2020
- 2020 - 2021
- 2021 - 2022
- 2022 - 2023
- 2023 - 2024
- Avenir (toutes années confondues)
- Espèce en cause

Scale = 1 : 5793

X: 638863 - Y: 6439289 Lambert93

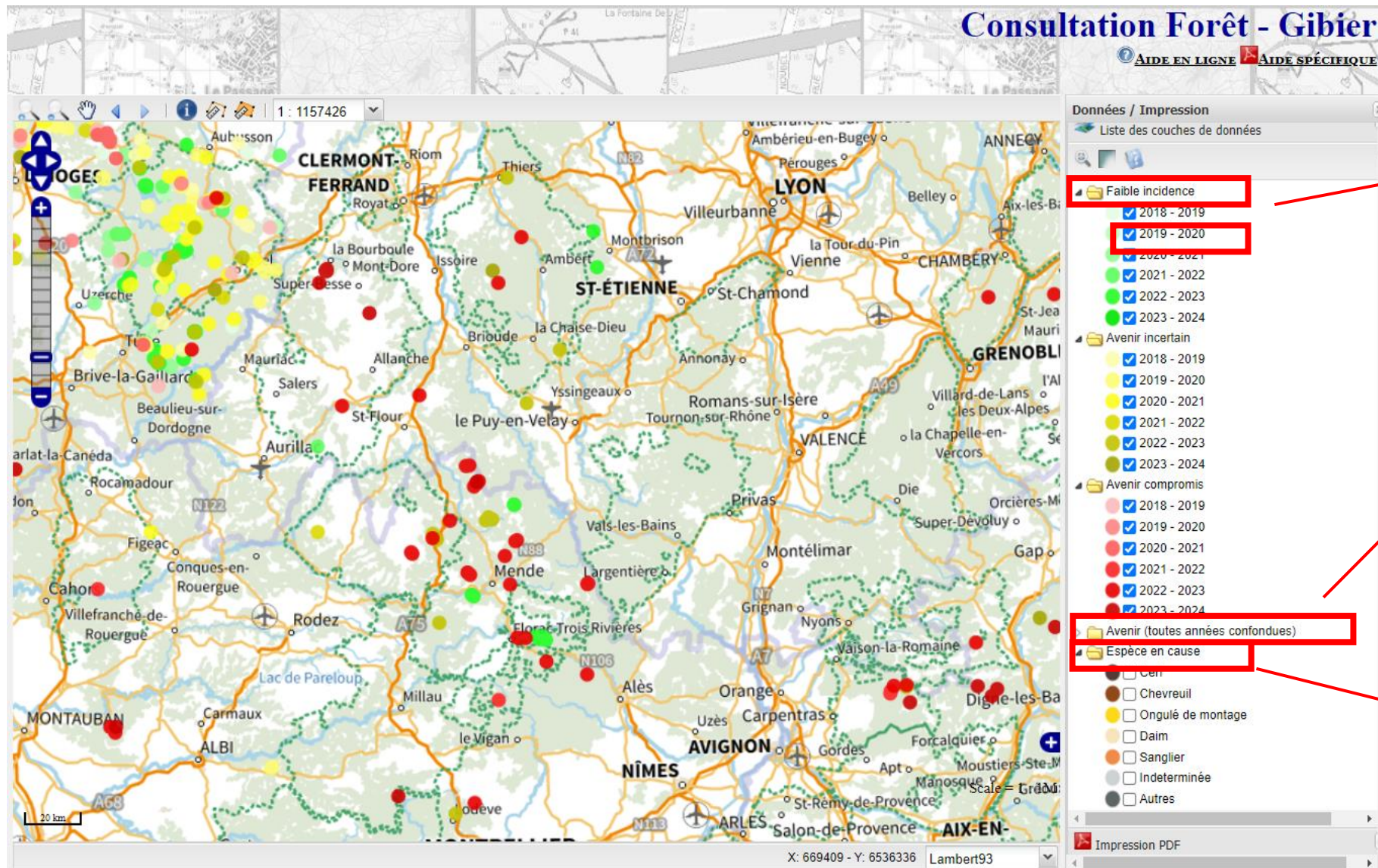
Impression PDF

Possibilité de zoomer et de dézoomer sur la carte

Cliquez sur « impression PDF » pour imprimer une carte de l'endroit de votre choix

# 2 – COUCHES ANALYTIQUES DISPONIBLES

TOUT PUBLIC



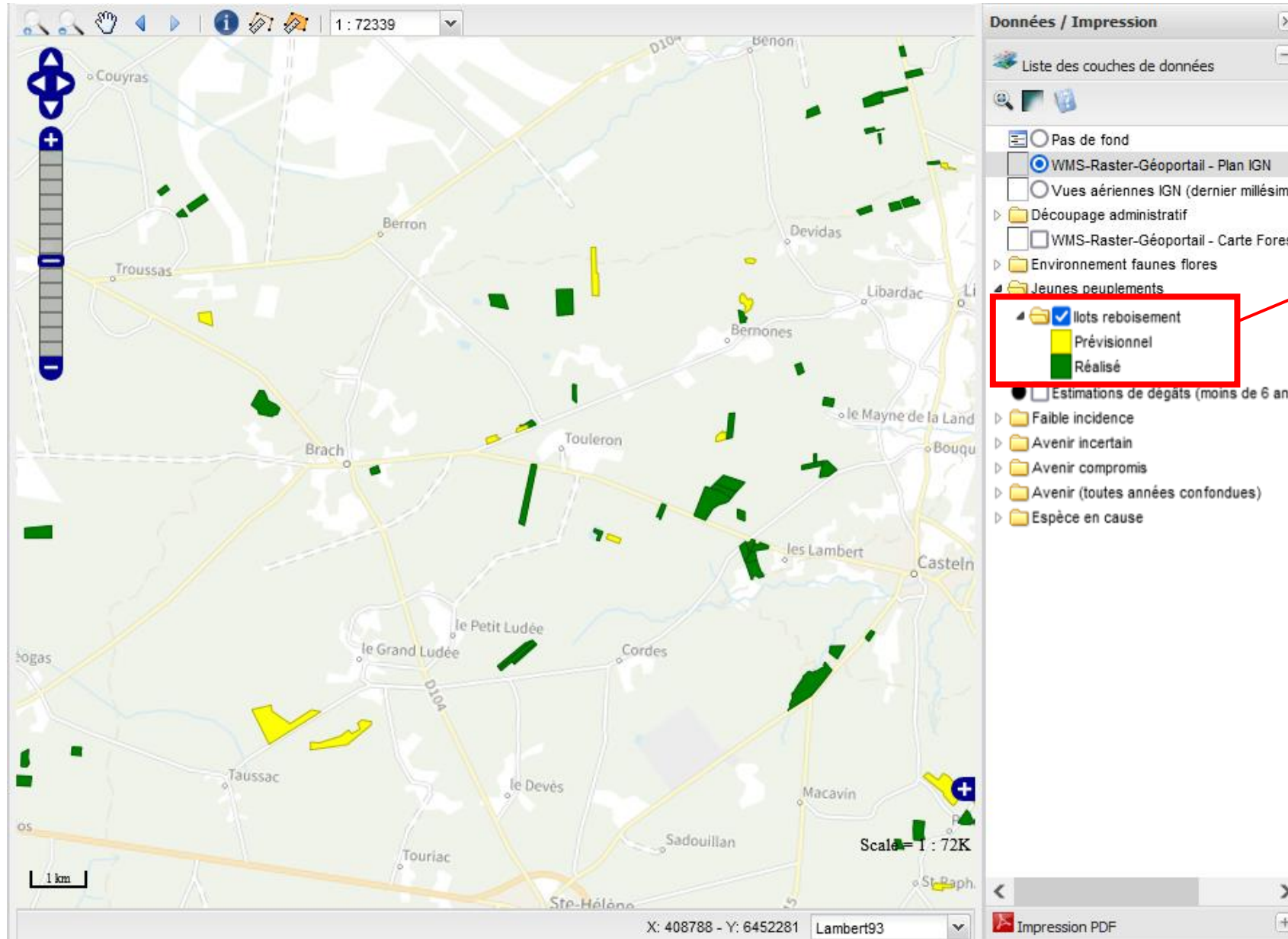
Possibilité de sélectionner les dégâts signalés dans différentes saisons de chasse par niveau d'impact (faible incidence, avenir incertain ou avenir compromis).

Possibilité de sélectionner un niveau d'impact pour toutes les années à la fois.

Possibilité de sélectionner les signalements ayant une origine de dégâts particulière.

# 2 – COUCHES ANALYTIQUES DISPONIBLES

TOUT PUBLIC



Couche d'îlots de jeunes peuplements (moins de 20 ans).

Les polygones en jaunes correspondent à des travaux prévisionnels, qui seront passés en « réalisé » ou supprimés selon la réalisation desdits travaux.

# 2 – COUCHES ANALYTIQUES DISPONIBLES

TOUT PUBLIC

La Fontaine De...  
GIP

Consultation Forêt - Gibier  
AIDE EN LIGNE AIDE SPÉCIFIQUE

Outils de recherche  
Cadastré Metropole Aller à Dégâ  
Recherche hiérarchique  
Département:  
Sélectionnez un département  
Commune:  
Sélectionnez une commune  
Section:  
Sélectionnez une section  
Entrez le code commune absorbée:  
000  
Entrez le numéro de la parcelle (4 caractères):  
Validez

Données / Impression  
Liste des couches de données  
Pas de fond  
WMS-Raster-Géoportail - Plan IGN  
Vues aériennes IGN (dernier millés)  
Découpage administratif  
WMS-Raster-Géoportail - Carte Fo  
Environnement faunes flores  
Lignes polygones  
Estimations de dégâts (moins de 6  
Faible incidence  
2018 - 2019  
2019 - 2020  
2020 - 2021  
2021 - 2022  
2022 - 2023  
2023 - 2024  
Avenir incertain  
2018 - 2019  
2019 - 2020  
2020 - 2021  
2021 - 2022  
2022 - 2023  
2023 - 2024  
Avenir compromis  
2018 - 2019  
2019 - 2020  
2020 - 2021  
2021 - 2022  
2022 - 2023  
2023 - 2024  
Scale = 1 : 5M

Cochez ces couches pour ajouter des informations

Choisissez votre fond de carte :  
- le plan de l'IGN  
- Vues aériennes de l'IGN<sup>7</sup>

# 2 – COUCHES ANALYTIQUES DISPONIBLES

## Carte Forestière V2 :

Légende de la carte forestière V2 (source : Géoportail) :

- |   |  |   |   |
|---|--|---|---|
|  | Forêt fermée sans couvert arboré                 |  | Forêt fermée d'un autre pin pur                               |
|  | Forêt fermée de feuillus purs en îlots           |  | Forêt fermée à mélange de pins purs                           |
|  | Forêt fermée de chênes décidus purs              |  | Forêt fermée de sapin ou épicéa                               |
|  | Forêt fermée de chênes sempervirents purs        |  | Forêt fermée de mélèze pur                                    |
|  | Forêt fermée de hêtre pur                        |  | Forêt fermée de douglas pur                                   |
|  | Forêt fermée de châtaignier pur                  |  | Forêt fermée à mélange d'autres conifères                     |
|  | Forêt fermée de robinier pur                     |  | Forêt fermée d'un autre conifère pur autre que pin            |
|  | Forêt fermée d'un autre feuillu pur              |  | Forêt fermée à mélange de conifères                           |
|  | Forêt fermée à mélange de feuillus               |  | Forêt fermée à mélange de feuillus prépondérants et conifères |
|  | Forêt fermée de conifères purs en îlots          |  | Forêt fermée à mélange de conifères prépondérants et feuillus |
|  | Forêt fermée de pin maritime pur                 |  | Forêt ouverte sans couvert arboré                             |
|  | Forêt fermée de pin sylvestre pur                |  | Forêt ouverte de feuillus purs                                |
|  | Forêt fermée de pin laricio ou pin noir pur      |  | Forêt ouverte de conifères purs                               |
|  | Forêt fermée de pin d'Alep pur                   |   |   |
|  | Forêt fermée de pin à crochets ou pin cembro pur |   |   |
- 
- |   |  |
|---|--|
|  | Forêt ouverte à mélange de feuillus et conifères |
|  | Peupleraie                                       |
|  | Lande  |
|  | Formation herbacée                               |



# 3 – OUTILS DE RECHERCHE

Outils de recherche

Cadastre Metropole Aller à Dégâts gibier

Aller à coordonnées ...

Coordonnée X:

Coordonnée Y:

Système de projection:  
Sélectionnez la projection

Echelle:  
Sélectionnez l'échelle

Aller à  
Effacer

Coordonnées géographiques - Lon/Lat

En degrés/minutes/secondes ex: 00°58'56"O - 44°04'39"N

Longitude :

Latitude :  
      N

Echelle:  
Sélectionnez l'échelle

Aller à  
Effacer

Outils de recherche

Cadastre Metropole Aller à Dégâts gibier

Recherche hiérarchique

Département:  
Sélectionnez un département

Commune:  
Sélectionnez une commune

Section:  
Sélectionnez une section

Entrez le code commune absorbée:

Entrez le numéro de la parcelle (4 caractères):

Validez

Outils de recherche

Cadastre Metropole Aller à Dégâts gibier

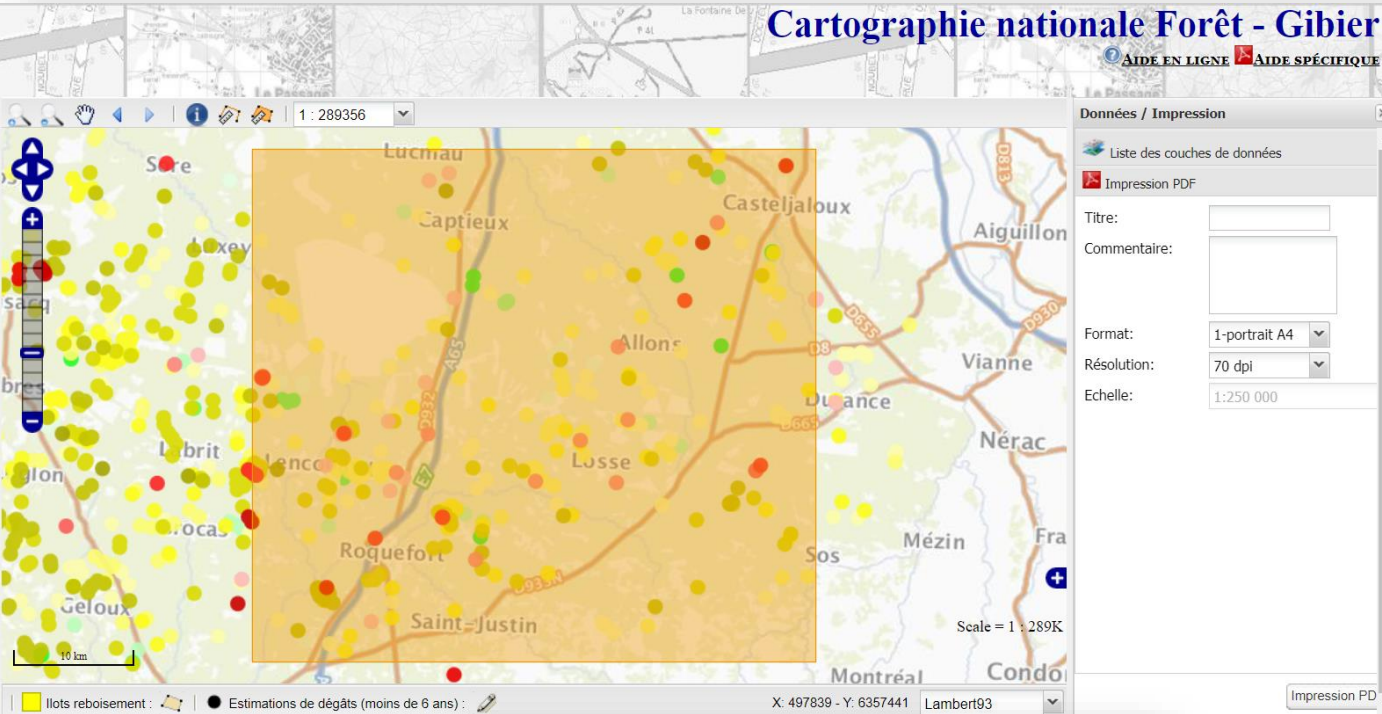
Estimations de dégâts (moins de 6 ans):  
Choisir

Possibilité de rechercher un endroit précis grâce aux coordonnées géographiques ou à la section cadastrale

Il est également possible de retrouver un signalement via son numéro dans l'onglet « Dégâts gibier »

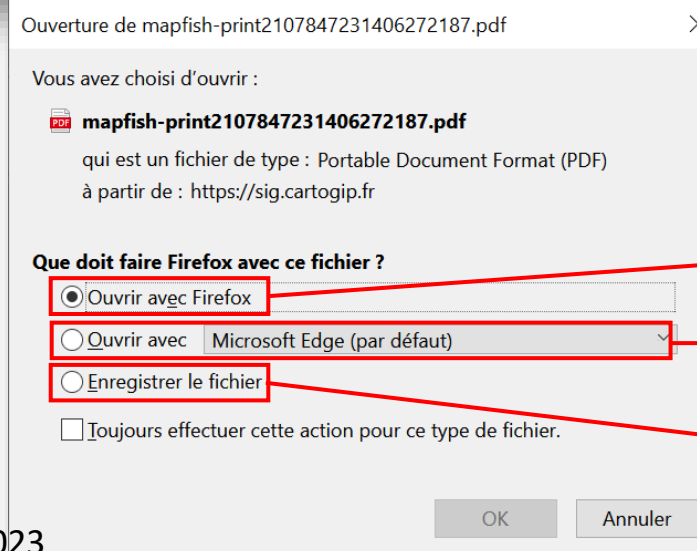
# 4 – BONNES PRATIQUES POUR L'IMPRESSSION

TOUT PUBLIC



Pour imprimer une carte sous format PDF :

1. Cliquez sur « impression PDF » pour imprimer une carte de l'endroit de votre choix.
2. Saisir un titre, éventuellement des commentaires.
3. Si vous utilisez les navigateurs Microsoft Edge ou Google Chrome et que vous optez pour « impression PDF », vous pouvez retrouver votre carte sous format PDF directement dans vos téléchargements.

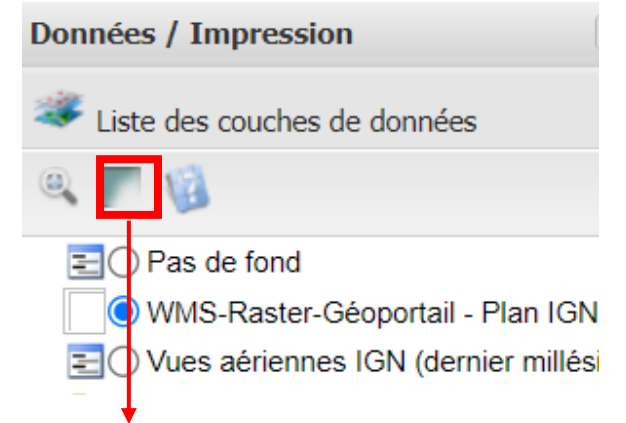


3bis. Si vous utilisez le navigateur Mozilla Firefox et que vous optez pour « impression PDF », vous pouvez :

- ouvrir votre carte sous format PDF dans un autre onglet sans la télécharger.
- ouvrir votre carte sous format PDF sur un autre navigateur sans la télécharger.
- télécharger votre carte sous format PDF en sélectionnant « enregistrer le fichier ». <sup>10</sup>

## Quelques informations concernant l'impression :

- ❖ La couche « estimations de dégâts paramétrées » ne s'affiche pas lors de l'impression
- ❖ Les vues aériennes ne s'affichent pas lors de l'impression
- ❖ Il est possible d'afficher le plan IGN et le parcellaire Express de l'IGN en même temps lors de l'impression à condition de diminuer son taux d'opacité.



Cliquez sur « opacité de la couche courante » pour régler l'opacité de la couche sélectionnée.

# 5 – ACCES AUX SYNTHES



UCFF  
Les Coopératives Forestières

Connexion en tant que forestier →]

Accueil

Cartographie

Synthèses

Aide et Ressources

## PLATEFORME NATIONALE FORET-GIBIER

### Synthèses

- **SIGNALEMENTS DEGATS DE GIBIER**
  - [Nombre surface / an](#)
- **DONNEES JEUNES PEUPLEMENTS**
  - [Répartition par année et par essence](#)



Réalisé par



Partenaires

Contact

Mentions légales

GIP ATGeRi, le 28/09/2023

Financé par

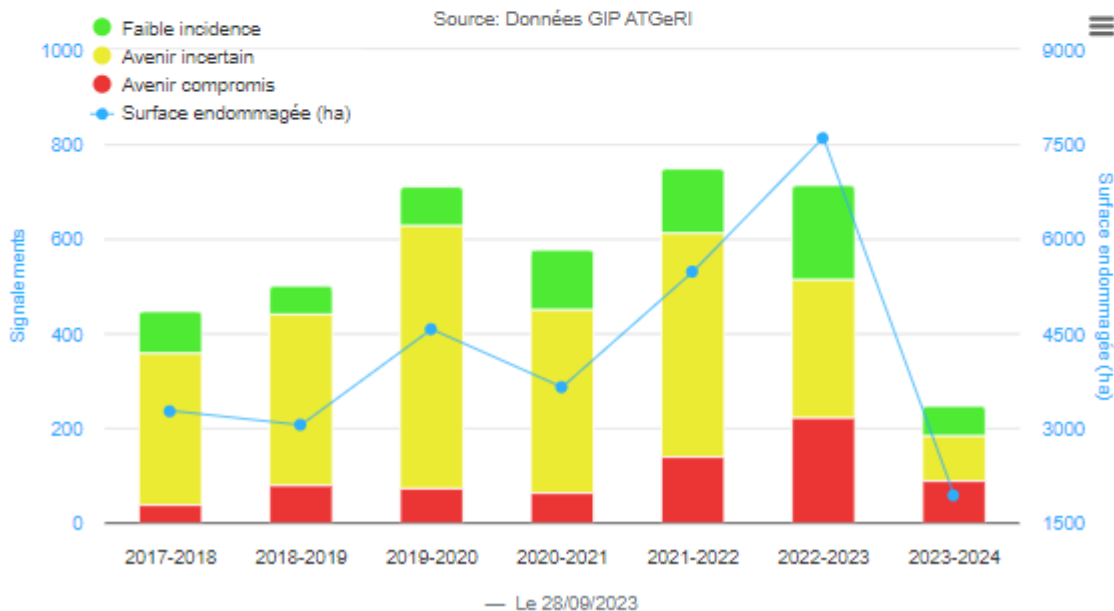


## PLATEFORME NATIONALE FORET-GIBIER

### Synthèses

Possibilité de filtrer la synthèse sur une région, un département ou une commune.

### Statistiques France métropole



Année	Nombre de signalements
<b>TOTAL</b>	<b>5 453</b>
2017-2018	447
2018-2019	503
2019-2020	710
2020-2021	578
2021-2022	749
2022-2023	718
2023-2024	252

# 6 – AIDE ET RESSOURCES

## PLATEFORME NATIONALE FORET-GIBIER

### Aide et Ressources

Accueil
Cartographie
Synthèses
<b>Aide et Ressources</b>



#### Fiche signalement +

[Modèle de fiche de signalement \(Version PDF\)](#)

#### Précisions sur la plateforme +

[Fonctionnement plateforme et Protocoles Estimation dégâts](#)

#### Tutoriels +

[Introduction aux démonstrations Organismes Référents](#)

[Démonstration Plateforme Organismes Référents](#)

[Démonstration Appli mobile Référents](#)

[Tutoriel propriétaire \(application mobile\)](#)

[Tutoriel référent \(application mobile\)](#)

[Tutoriel administrateur d'organisme](#)

[Tutoriel propriétaire](#)

[Tutoriel référent](#)

#### Fiches techniques +

[Proposition bail de chasse](#)

[Fiche technique Abrouissement](#)

[Fiche technique Frottis](#)

[Fiche technique Écorçage](#)

Modèle de la fiche de signalement

Fonctionnement général de la plateforme

Tutoriels et aides d'utilisations

Fiches techniques